

Verein Programm Klasse2000 e.V.

Stark und gesund in der Grundschule

Informationen zum Programm
und Anmelde-Unterlagen



Schirmherrschaft:



Die Drogenbeauftragte
der Bundesregierung



Partner der deutschen
Lions Clubs

Herausgeber:

Verein Programm Klasse2000 e.V.
Feldgasse 37, 90489 Nürnberg
www.klasse2000.de,
info@klasse2000.de

Geschäftsführer: Thomas Duprée
Redaktion: Andrea Dokter

Gestaltung und Druck:
osterchrist druck & medien GmbH
Nürnberg

Fotos:

Rico Hoffmann (S. 1),
Knut Pflaumer (S. 3, 5, 7, 15, 16),
Brigitte Horst (S. 4, 9),
Elaine Schmidt (S. 18),
Ursula Osterchrist (S. 6, 11),
Fotolia.com © drubig-photo (S. 14)
Andrea Dokter (S. 8, 10),
Renate Reißer (S. 20)
Frank Eidel (S. 24)

23. Auflage, März 2020

Spendenkonto:

IBAN
DE 87 7606 0618 0000 0016 00
BIC GENO DE F1 N02

Vorwort	3
Das Konzept	4
Verbreitung	7
Das Klasse2000-Zertifikat	7
Die Klasse2000-Themen der Jahrgangsstufen 1-4.....	8
Evaluation- Klasse2000 wirkt!	12
Die Finanzierung: Patenschaften für Schulklassen	14
Paten für unsere Klasse! Wen können Eltern und Schulen ansprechen?.....	15
Mitmachen, Spenden, Unterstützen	16
Kooperationspartner von Klasse2000	16
Werden Sie GesundheitsförderIn!.....	17
So melden sich Schulen an.....	18
Anmeldung der Klassen	19
Informationen für Paten	20
Patenschaftserklärung	21
Informationen und Kontakt	22



Thomas Duprée
Geschäftsführer
Verein Programm Klasse2000 e.V.

Kinder sollen gesund groß werden und zu starken Persönlichkeiten heranwachsen. Sie sollen die Herausforderungen des Lebens meistern können und einen gesunden Lebensstil entwickeln. Dabei will KLARO – die Symbolfigur des Programms Klasse2000 – ihnen helfen.

1991 am Klinikum Nürnberg entwickelt, hat Klasse2000 bis heute über 1,8 Millionen Kinder aus ganz Deutschland erreicht. Sie sollen bei dem Unterrichtsprogramm mit viel Spaß und Forschergeist lernen, was sie selbst dafür tun können, um gesund zu bleiben und sich wohlfühlen.

Den meisten Kindern und Jugendlichen geht es in Deutschland gut. Es gibt aber Risiken, die ernst genommen werden müssen: z. B. Bewegungsmangel, falsche Ernährung, zu viel Stress, Angst und Gewalt sowie Rauchen und Alkoholkonsum. Um dem vorzubeugen, ist es wichtig, frühzeitig die Gesundheits- und Lebenskompetenzen der Kinder zu stärken: Sie sollen wissen, was ihnen gut tut, selber erfahren, dass sie etwas für ihr Wohlbefinden tun können und ganz praktische Fertigkeiten entwickeln, wie sie gut mit sich und

anderen umgehen können. Dafür brauchen sie ein Lebensumfeld, das ihnen Entfaltungsmöglichkeiten gibt, Familien, die Vorbild sind und sie unterstützen sowie Schulen, in denen sie etwas über sich und ihre Gesundheit lernen können.



Klasse2000 bietet Grundschulen dafür ein erprobtes und positiv evaluiertes Unterrichtsprogramm von der 1. bis zur 4. Klasse, das in den normalen Unterricht integriert wird und doch etwas Besonderes ist. Die vielen praktischen Materialien und die Besuche der geschulten Klasse2000-Gesundheitsförderinnen und -förderer machen Spaß und helfen dabei, das kleine 1x1 eines guten und gesunden Lebens zu lernen, von Ernährung und Bewegung, über den Umgang mit Problemen und Konflikten, bis hin zum Nein sagen zum Rauchen und zu Alkohol.

Über 500.000 Kinder aus allen Bundesländern nehmen pro Schuljahr an Klasse2000 teil. Allen, die das unterstützen – persönlich, ideell oder finanziell – danke ich sehr herzlich.

**Stark und gesund –
so sollen Kinder
heranwachsen**



Das Konzept

Kinder sind voller Wissensdrang und haben Spaß an einem aktiven und gesunden Leben. Diese positive Haltung will Klasse2000 frühzeitig unterstützen - damit Kinder einen gesunden Lebensstil entwickeln und ihr Leben ohne Sucht und Gewalt meistern.

Klasse2000 ist das bundesweit größte Programm zur Gesundheitsförderung, Gewalt- und Suchtvorbeugung im Grundschulalter. Es begleitet die Kinder vom 1. bis zum 4. Schuljahr.

Klasse2000 fördert wichtige Gesundheits- und Lebenskompetenzen sowie eine positive Einstellung zur Gesundheit.

Lehrkräfte erhalten erprobtes und direkt einsetzbares Unterrichtsmaterial. Zusätzlich gestalten geschulte Gesundheitsförderer zwei bis drei spannende Unterrichtseinheiten pro Schuljahr und verleihen dem Thema „Gesundheit“ damit eine besondere Bedeutung. Das Programm wird laufend wissenschaftlich überprüft, aktualisiert und optimiert.

Gesundheitsförderung und Prävention in der Grundschule

Gesundheit ist ein grundlegendes Menschenrecht und eine zentrale Voraussetzung für persönliche Lebenszufriedenheit sowie für schulische und berufliche Leistungsfähigkeit. Die größten Gesundheitsprobleme gehen heute von einem Lebensstil aus, der auf Dauer schadet: Stress, mangelnde Bewegung, unausgewogene Ernährung sowie der Konsum von Tabak, Alkohol und anderen Drogen. Die Kindheit ist prägend für den späteren Lebensstil. Deshalb sind frühzeitige Gesundheitsförderung und Prävention eine wichtige Aufgabe für die Grundschule¹, zumal hier alle Kinder erreicht werden können, unabhängig von ihrer sozialen Herkunft.

1 Die Kultusministerkonferenz sieht Gesundheitsförderung und Prävention als „grundlegende Aufgabe“ schulischer Arbeit (Empfehlung vom 15.11.2012).



Ziele und Themen

Klasse2000 fördert die Gesundheits- und Lebenskompetenzen von Kindern. Sie sollen Kenntnisse, Haltungen und Fertigkeiten entwickeln, mit denen sie ihren Alltag so bewältigen können, dass sie sich wohlfühlen und gesund bleiben. Das Programm hat folgende Ziele:

- Kindern ist es wichtig, gesund zu sein und sie sind überzeugt, selbst etwas dafür tun zu können,
- Kinder kennen ihren Körper und wissen, was sie tun können, um gesund zu bleiben und sich wohlfühlen,
- Kinder besitzen wichtige Lebenskompetenzen:
z. B. mit Gefühlen und Stress umgehen, mit anderen kooperieren, Konflikte lösen und kritisch denken.

Vor diesem Hintergrund behandelt Klasse2000 fünf große Themen:

- Gesund essen & trinken, z. B. Wasser als Durstlöscher trinken und fünf mal täglich Gemüse und Obst essen
- Bewegen & entspannen, z. B. regelmäßig Bewegungspausen machen und Atem-Entspannung anwenden
- Sich selbst mögen & Freunde haben, z. B. die eigenen Stärken kennen, anderen helfen und freundlich miteinander umgehen
- Probleme & Konflikte lösen, z. B. Strategien im Umgang mit Angst und Wut entwickeln, Konflikte gewaltfrei lösen
- Kritisch denken & Nein-Sagen, z. B. zu Tabak, Alkohol und Gruppendruck.

Gesundheit von Kindern und Jugendlichen

- 51 % der Jugendlichen im Alter von 11 bis 17 Jahren haben schon einmal Alkohol getrunken. Bei 12,1 % ist ein riskanter Alkoholkonsum festzustellen und 7,0 % praktizieren regelmäßiges Rauschtrinken.
- 7,2 % der 12- bis 17-Jährigen rauchen.
- 15,4 % der 3- bis 17-Jährigen sind übergewichtig, 5,9 % so stark, dass das Übergewicht als Krankheit betrachtet und behandelt werden muss.
- 16,9 % aller Kinder und Jugendlichen im Alter von 3 bis 17 Jahren zeigen Hinweise auf psychische Auffälligkeiten wie emotionale Probleme (z. B. Ängste) oder Verhaltensprobleme (z. B. Wutanfälle).



Quelle:
Kinder- und Jugendgesundheitsurvey
(KIGGS), 2018



Klasse2000 praktisch

Lehrkräfte und GesundheitsfördererInnen gemeinsam

Die Lehrerinnen und Lehrer führen jährlich etwa 12 Klasse2000-Unterrichtsstunden durch und erhalten hierfür ausführliche Unterrichtskonzepte. Jedes Kind bekommt pro Schuljahr ein eigenes Klasse2000-Arbeitsheft. Besondere Höhepunkte für die Kinder sind die Stunden der Klasse2000-GesundheitsförderInnen. Sie sind Fachkräfte aus den Bereichen Gesundheit oder Pädagogik und werden von Klasse2000 besonders geschult. Zwei bis drei Mal pro Schuljahr führen sie neue Themen in den Unterricht ein und begeistern die Kinder. Oft bringen sie besonders interessante Materialien mit: z. B. einen Atemtrainer, die KLARO-Kugel für Entspannungsübungen oder Stethoskope. Lehrkräfte und Schulleitungen bewerten in Befragungen die Zusammenarbeit mit den GesundheitsförderInnen stets besonders positiv.

Klasse2000 macht Spaß

Klasse2000 verzichtet auf Belehrungen mit dem erhobenen Zeigefinger und setzt stattdessen auf spielerische und interaktive Methoden: Experimente, Spiele, Diskussionen und Rollenspiele. So sind die Kinder aktiv dabei und können ihre Erfahrungen einbringen. Die Sympathiefigur KLARO führt sie durch das Programm.

Gesundheit für alle – differenziertes Unterrichtsmaterial

Förderschulen, inklusive, jahrgangsgemischte oder „ganz normale“ Klassen: oft ist der Entwicklungsstand der Kinder in einer Klasse so unterschiedlich, dass nicht alle das gleiche Material nutzen können. Deshalb hat Klasse2000 differenziertes Schülermaterial entwickelt, das individuellen Lernbedürfnissen gerecht wird.

Digitales Material

Unter www.klaro-labor.de finden Lehrkräfte interaktives Tafelmaterial für Smartboards. Kindern bietet das Klaro-Labor Spiele, Übungen und vieles mehr, um die Klasse2000-Themen zu wiederholen und zu ergänzen.

Gesundheitsfördernde Schule

Für eine gesunde Entwicklung der Kinder sind die „Verhältnisse“, in denen sie leben, genauso wichtig ihr eigenes „Verhalten“. Deshalb regt Klasse2000 Aktivitäten auf Schulebene an und stellt Broschüren zur Lehrgesundheit und zur Schulentwicklung zur Verfügung.

Einbeziehung der Eltern

Gesundheitsförderung ist dann besonders wirksam, wenn Eltern und Schule zusammen arbeiten. Deshalb erhalten Eltern nicht nur schriftliche Informationen. Am wichtigsten ist das Klasse2000-Material – z. B. Sportspaß oder Pausenbrot-Drehscheibe – das die Kinder mit nach Hause bringen und das in der Familie gemeinsame Aktionen und Gespräche über Gesundheitsthemen anregt.

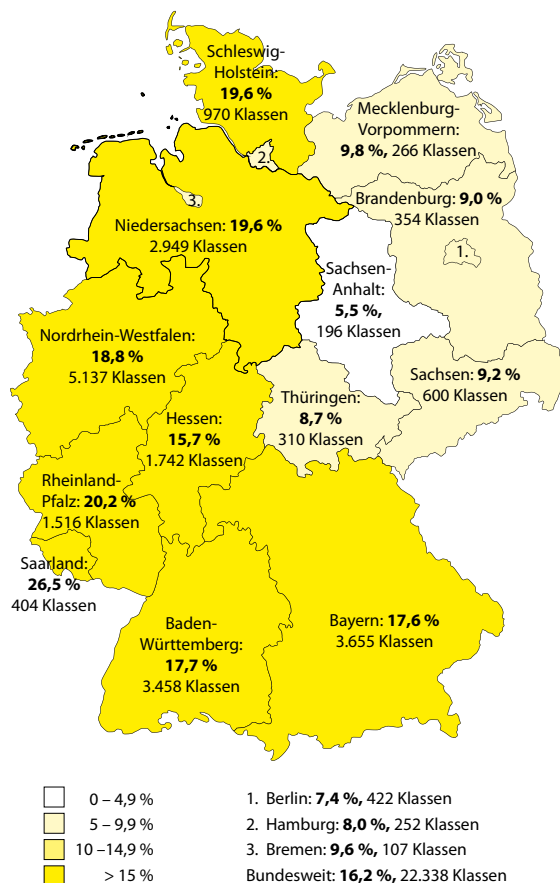
Über 1,8 Millionen Kinder erreicht

Klasse2000 ist das bundesweit größte Programm zur Gesundheitsförderung, Sucht- und Gewaltvorbeugung in Grundschulen. Bisher haben sich über 1,8 Millionen Kinder daran beteiligt, die Teilnehmerzahlen steigen kontinuierlich.

Das Programm wurde 1991 am Institut für Präventive Pneumologie am Klinikum Nürnberg unter der Leitung von Univ.-Doz. Dr. med. Pál Bölcskei entwickelt. Heute wird es vom gemeinnützigen „Verein Programm Klasse2000 e. V.“ getragen.

Klasse2000 in den Bundesländern

Prozentuale Beteiligung aller Schulklassen an Klasse2000, Schuljahr 2018/2019



Das Klasse2000-Zertifikat

Schulen, in denen Gesundheitsförderung mit Klasse2000 ein besonderer Schwerpunkt ist und die ihr Engagement öffentlichkeitswirksam darstellen möchten, können das Klasse2000-Zertifikat beantragen. Voraussetzungen dafür sind:



- Mindestens 75 % der Klassen einer Schule beteiligen sich an Klasse2000
- Klasse2000 ist im Schulprofil verankert, eine Steuerungsgruppe koordiniert das Programm
- Gesundheitsförderung findet nicht nur im Unterricht statt, sondern spiegelt sich im ganzen Schulleben wieder. Zum Klasse2000-Zertifikat gehört deshalb auch die Umsetzung mindestens einer strukturellen Aktivität, z. B. bewegte Pausen, gesundes Schulfrühstück, regelmäßiges Trinken im Unterricht, Streitschlichter oder Umgestaltung des Schulhofes.
- Die Lehrkräfte dokumentieren und bewerten die Umsetzung des Programms.

Im Schuljahr 2019/2020 waren 790 der ca. 4.000 teilnehmenden Schulen zertifiziert. Weitere Informationen und Antragsunterlagen finden Sie unter www.klasse2000.de.



Digitales Tafelmaterial

gibt es unter www.klaro-labor.de

1. Jahrgangsstufe

Gesundheitsförderer-Stunden

1. Stunde: KLARO der Gesundheitsforscher

- KLARO und Klasse2000 kennenlernen
- Den Weg der Luft durch den Körper kennen
- Der Zusammenhang von Atmung und Bewegung
- Übungen mit dem KLARO-Atemtrainer
- Die KLARO-Atmung zur Beruhigung

2. Stunde: Bewegung – so funktioniert es!

- Bewegungsgeschichte mit KLARO
- Knochen, Muskeln und Gelenke als Bewegungsgrundlage kennen
- Erkennen, dass Bewegung und Ernährung wichtig für die Knochen und Muskeln sind

Lehrer-Basis-Stunden (8)

- Jedes Kind bastelt einen KLARO
- Wir entspannen mit der KLARO-Atmung
- Wir sind freundlich
- Abenteuer „Bewegung“
- Von Fitmachern und Super-Fitmachern
- Das bewegte Klassenzimmer
- KLAROs starke Pause
- Durst und Durstlöscher

Lehrer-Aufbau-Stunden (ca. 5)

- Wir verstehen uns
- Wir helfen uns
- KLAROs Kreisgespräche
- Bewegungsspiele neu entdeckt
- KLAROs Klassenfrühstück

Material

Pro Klasse

- Plakate: „Der Weg der Luft“, „KLAROs Abenteuerpfad“, „Knochen und Muskeln“
- CD „KLAROs Pausenspaß“ mit Musik zur Entspannung und Bewegung
- Ein Satz Übungskarten zu KLAROs Bewegungspause
- Bildkarten zu Ernährung und Bewegung

Pro Kind

- Arbeitsheft
- Elternbroschüre und Elternbrief
- Bastelmaterial für einen KLARO
- KLARO-Atemtrainer
- Drehscheibe „KLAROs starke Pause“
- Arbeitsblatt „Meine Stärken“



2. Jahrgangsstufe

Gesundheitsförderer-Stunden

1. Stunde: Der Weg der Nahrung

- Kennenlernen der Verdauungsorgane und ihrer Funktionen
- Folien-Puzzle und Verdauungsspiel: Der Weg der Nahrung

2. Stunde: KLARO ganz entspannt

- Zwischen Anspannung und Entspannung unterscheiden können
- Wissen, warum beides wichtig ist
- Anspannung bei sich selbst erkennen können
- Wissen, wie man sich entspannen kann

3. Stunde: KLARO der Gefühlforscher

- Die Hauptgefühle „Angst, Wut, Trauer, Freude und Ausgeglichenheit“ unterscheiden können
- Wissen, dass jedes Gefühl erlaubt ist und warum Gefühle wichtig sind
- Sich in andere einfühlen lernen

Lehrer-Basis-Stunden (6)

- Die Ernährungspyramide
- Das ist mir beim Essen und Trinken wichtig
- Jetzt reicht es mir!
- Mach mal eine Pause
- So fühlen sich Gefühle an
- Wie geht es Dir?

Arbeitsblätter in verschiedenen Schwierigkeitsstufen

Für jede Jahrgangsstufe gibt es Arbeitsblätter in unterschiedlich schwierigen Versionen. Sie sind insbesondere für jahrgangsgemischte Klassen, Förderschulen und für Kinder mit geringen Deutschkenntnissen geeignet.

Lehrer-Aufbau-Stunden (4)

- KLAROs Pausencheck
- Entspannt lernen
- Die längste Entspannung der Welt
- Wir können mit unangenehmen Gefühlen umgehen

Material

Pro Klasse

- Plakate „Der Weg der Nahrung“, „Gefühle“, „KLAROs Pausencheck“, „Die Ernährungspyramide“
- 5 Bodenplakate zum Verdauungsspiel
- Broschüre „Entspannen mit KLARO“
- KLAROs Wohlfühlwaage
- Bildkarten „Ernährungspyramide“
- Wortkarten „Das strengt mich an“
- CD „KLAROs Pausengeschichten“

Pro Kind

- Arbeitsheft
- Elternbrief und Elternzeitung
- Haftfolienpuzzle „Der Weg der Nahrung“
- KLARO-Kugel
- Gefühle-Buch
- Würfelspiel
- CD „KLAROs Pausengeschichten“



3. Jahrgangsstufe

Gesundheitsförderer-Stunden

- 1. Stunde: Zusammen sind wir stark!**
 - Vertrauensübungen, Kooperationsspiele
 - Gemeinschaftsgefühl stärken
 - Zusammenarbeit in Gruppen fördern
- 2. Stunde: KLAROs Zauberformel bei Streit**
 - Impulskontrolle mit KLAROs Zauberformel
 - Über sich selbst nachdenken und konstruktiv mit der eigenen Wut umgehen
 - Konflikte gewaltfrei lösen können
- 3. Stunde: Das Herz und der Weg des Blutes**
 - Einblick in die Funktion des Herzens und des Blutkreislaufs
 - Körpererfahrung mit Stethoskopen
 - Puls ertasten- Messung in Ruhe und nach Bewegung

Lehrer-Basis-Stunden (7)

- Kommunikation im Team
- Die KLARO-Sprache (Ich-Botschaften)
- Geschichten zum Wütend-Werden mit Cem und Paula
- KLAROs Zauberformel bei Angst
- Wir sind eine faire Klasse
- Das tut meinem Herzen gut – Ernährung

Lehrer-Aufbau-Stunden (4)

- Ich-Botschaften – Du-Botschaften
- Eine Klasse zum Wohlfühlen
- So kann ich mit meiner Angst umgehen
- Das tut meinem Herzen gut – Bewegung

Material

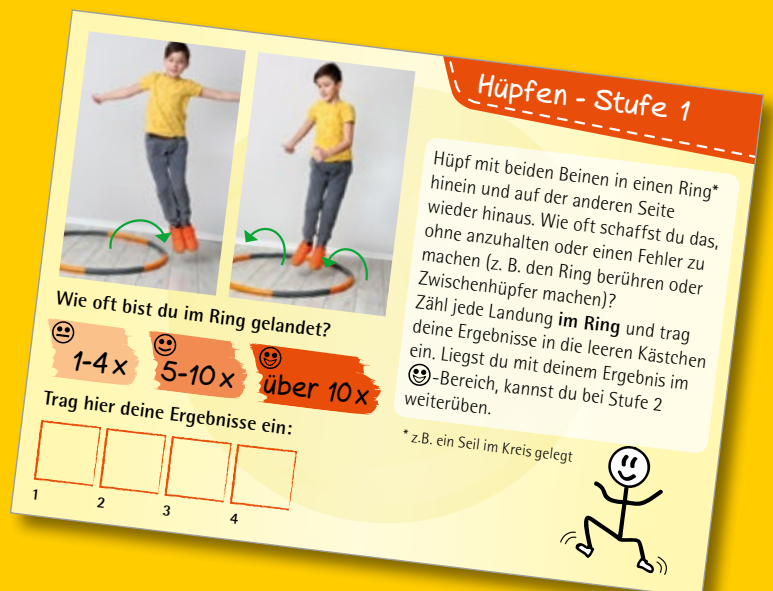
Pro Klasse

- Plakate: Der „Weg des Blutes“, „KLAROs Sport-Spaß“, „Wutgeschichte“, „KLAROs Zauberformel“, „Teamarbeit“, „Wir sind eine faire Klasse“, „KLAROs starker Pausencheck“
- CD „KLAROs Bewegungsspaß“
- Seil (13 m) für Kooperationsspiele*
- Set „Lebensmittelsymbole“

Pro Kind

- Ein Schülerheft, eine Elternzeitung und ein Elternbrief
- Stethoskop*
- Gefühle-Buch
- Bewegungsheft „KLAROs Sport-Spaß“
- Lesezeichen mit KLAROs-Zauberformel
- Arbeitsblätter „Der Weg des Blutes“, „Pausenbrotideen“

* leihweise



4. Jahrgangsstufe

Gesundheitsförderer-Stunden

- 1. Stunde: Mein Gehirn – besser als jeder Computer**
 - Die Aufgabe und Funktion des Gehirns verstehen und durch Experimente erleben
 - Tipps zum gehirngerechten Lernen kennenlernen
- 2. Stunde: Werbung und Glück**
 - Psychologische Tricks der Werbung durchschauen
 - Kritisches Hinterfragen des Wahrheitsgehalts von Werbung
 - Nachdenken: Was macht mich wirklich glücklich?
- 3. Stunde: Fit fürs Leben – Ich bleib dabei!**
 - Wiederholung der wichtigsten Botschaften des Programms
 - Erarbeiten praktischer Tipps für die Umsetzung der Klasse2000-Themen im Alltag

Lehrer-Basisstunden (8)

- Das braucht mein Gehirn, damit es gut lernen kann
- Bildschirmmedien und Lernen
- Bildschirmfreie Zonen
- Informationen zum Alkoholtrinken
- Informationen zum Rauchen
- Umfrage zum Rauchen und Alkoholtrinken
- Ich entscheide mich!
- „Nein!“ darf sein!

Lehrer-Aufbaustunden (3)

- Ein Experiment zu Bildschirmmedien
- Gesamtauswertung des Experiments
- Wie sollten Freunde sein?

Material

Pro Klasse

- Plakate: „Das Gehirn“, „So nutzen wir Bildschirmmedien“, „KLAROs Tipps“ (incl. Karten), „Werbung“ (incl. fünf Checkkarten)
- Schnur für das Gehirnspiel
- Arbeitsblätter „Gehirnrätsel“
- Set „So lernt das Gehirn am besten“

Pro Kind

- Ein Schülerheft, eine Elternzeitung und ein Elternbrief
- KLAROs Taschenhirn
- Türschild „Bildschirmmedien“
- KLAROs Tippkarte

14 Nimm auch eine!

Stell dir folgende Situation vor:

Einige Schüler deiner Schule treffen sich nachmittags immer auf dem Spielplatz. Es sind auch Ältere dabei. Du würdest auch gern zu der Gruppe gehören, weil du sie cool findest. Als du sie heute siehst, beschließt du, zu ihnen zu gehen.

OK, nichts dagegen.

Hallo, kann ich mich dazu setzen?

Alle sitzen rum. Einer holt eine Schachtel Zigaretten raus und gibt sie herum.



Laufende Überprüfung und Aktualisierung des Programms

Jährlich wird eine Prozess-evaluation durchgeführt, bei der Lehrer, Schulleiter, Gesundheitsförderer, Paten oder Eltern Fragen zu Klasse2000 beantworten. Die Ergebnisse belegen eine hohe Zufriedenheit aller Beteiligten.

So wurde das Klasse2000-Konzept in einer aktuellen Befragung von 91 % der Lehrkräfte aus der 2. Jahrgangsstufe mit „sehr gut“ oder „gut“ bewertet. Jeweils 98 % der Schulleiter und der Paten würden das Programm weiterempfehlen.

Diese Befragungen bilden eine wichtige Grundlage für die Überarbeitung und laufende Verbesserung des Programms.

Klasse2000 wirkt!

Klasse2000 wird laufend wissenschaftlich begleitet und überprüft. Mehrere Studien belegen die Wirksamkeit des Programms, seine Praxistauglichkeit und die positive Bewertung durch Lehrkräfte und Eltern.

Rauchen und Alkoholkonsum

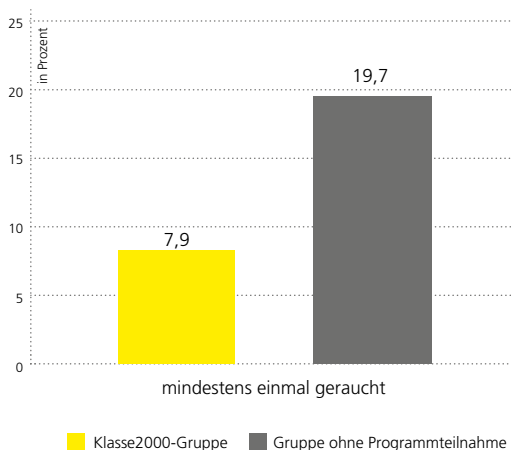
Eine Studie des Instituts für Therapie- und Gesundheitsforschung (IFT Nord) verglich Klasse2000-Kinder von 2005-2008 mit einer Kontrollgruppe, die nicht an dem Programm teilnahm. 2009 und 2011, zu Beginn der 6. und am Ende der 7. Klasse, wurden beide Gruppen nochmals befragt*. Die Ergebnisse belegen die langfristige positive Wirkung von Klasse2000:

- In der Klasse2000-Gruppe hatte in der 6. und 7. Klassen ein deutlich geringerer Anteil der Schüler schon einmal geraucht.
- In der 6. Klasse hatte ein geringerer Anteil in der Klasse2000-Gruppe schon einmal Alkohol getrunken.
- Unter den Jugendlichen, die schon einmal heimlich Alkohol konsumiert hatten (7. Klasse), war der Anteil derjenigen, die Erfahrungen mit Rauschtrinken haben, in der Klasse2000-Gruppe deutlich geringer.

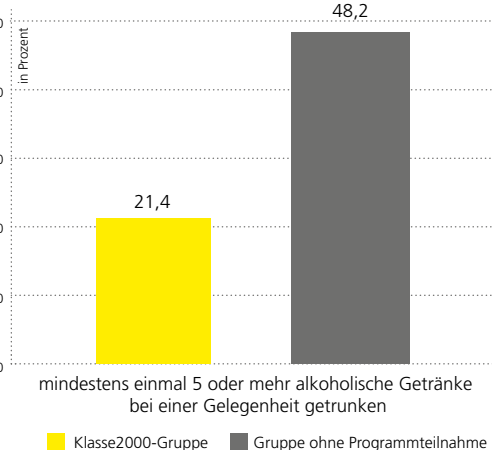
* Die Studie wurde vom IFT-Nord durchgeführt. 2005 – 2008 wurde sie von der AOK Hessen finanziert, 2009 und 2011 vom Verein Programm Klasse2000 e. V.

Ausführliche Informationen über die Studien:
www.klasse2000.de/downloads/evaluation

Rauchen alle Schüler



Rauschtrinken Schüler, die schon mindestens einmal heimlich Alkohol getrunken hatten:

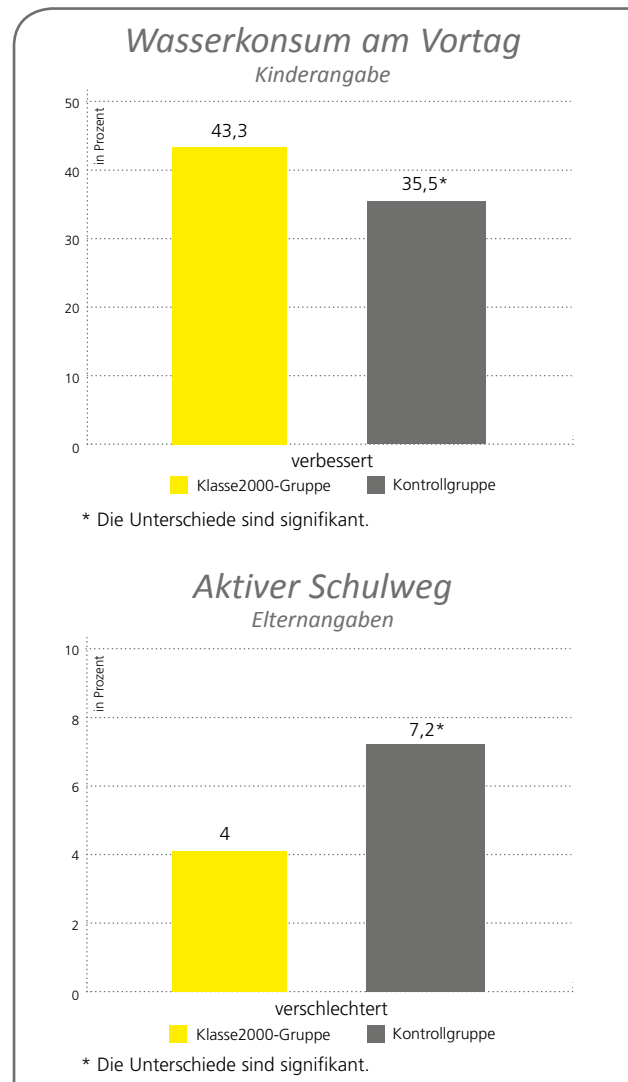


Ernährung und Bewegung

Eine Studie der Universität Bielefeld untersuchte von 2013-2015 Klasse2000-Kinder und eine Kontrollgruppe von Klasse 1 bis 3*. Es handelt sich um eine randomisierte Studie, d.h. die Zugehörigkeit zur Kontroll- oder Klasse2000-Gruppe wurde ausgelost. Schwerpunkt der Befragungen von Kindern, Eltern und Lehrkräften war das Ernährungs- und Bewegungsverhalten der Kinder. Verglichen wurde, ob Einstellungen, Verhalten und Wissen sich zwischen der 1. und 4. Befragung verbesserten, verschlechterten oder stabil blieben.

Obwohl auch in den Kontrollschulen zahlreiche Maßnahmen zur Gesundheitsförderung durchgeführt wurden, konnte die Studie positive Effekte des Programms belegen.

- Bei den Kriterien gesunder Ernährung „5 Portionen Obst und Gemüse pro Tag“ und „maximal 1 Portion Süßigkeiten pro Tag“ gab es in der Kontrollgruppe eine größere Verschlechterung als bei den Klasse2000-Kindern.
- Auch der Konsum von Fastfood, Süßigkeiten und Softdrinks stieg in der Kontrollgruppe stärker.
- Nach Angaben der Kinder verbesserte sich ein größerer Teil der Klasse2000-Gruppe beim Wasserkonsum (3 oder mehr Gläser Wasser am Tag).
- In der Kontrollgruppe verschlechterte sich zusätzlich ein größerer Anteil der Kinder beim Wasserkonsum.
- Beim Bewegungsverhalten gab es ebenfalls ein positives Ergebnis: Kinder der Kontrollgruppe haben ihr Verhalten häufiger in Richtung passiven Schulweg (z.B. mit dem Auto) geändert als die Klasse2000-Kinder.



* Durchgeführt wurde die Studie an der Fakultät für Gesundheitswissenschaften der Universität Bielefeld unter der Leitung von Prof. Dr. Petra Kolip. Finanziert wurde sie von der Mondelēz International Foundation.

Effektivität nachgewiesen

Um Schulen, Kindertagesstätten und Kommunen die Entscheidung für eines der zahlreichen Präventionsprogramme zu erleichtern, veröffentlicht der Präventionsrat Niedersachsen die „Grüne Liste Prävention“. Dort werden Programme in verschiedene Wirksamkeitsstufen eingeteilt - je nachdem, welche wissenschaftlichen Studien sie vorweisen können. Auf Basis der Studie der Universität Bielefeld wurde Klasse2000 in die höchste Kategorie „Effektivität nachgewiesen“ der Grünen Liste eingeordnet.



Werden Sie Pate!
Patenschaftserklärung
auf Seite 21,
Online-Anmeldung:
www.klasse2000.de

Fünf gute Gründe für Klasse2000

- Sie engagieren sich als Pate für ein wichtiges Ziel: gesunde Kinder
- Ihre Spende wird in einer Schule vor Ort eingesetzt. Sie kennen Ihre Klasse und können sie besuchen.
- Ihr Beitrag wirkt – das Programm ist wissenschaftlich überprüft
- Ihre Spende ist steuerlich absetzbar
- Das DZI Spenden-Siegel steht für die sparsame und korrekte Verwendung der Patengelder.

Patenschaften für Schulklassen

Klasse2000 wird über Spenden und Fördergelder finanziert, meist in Form von Patenschaften für einzelne Klassen. Der Patenschaftsbetrag liegt bei 220 € pro Klasse und Schuljahr. Davon werden die Honorare für die Gesundheitsförderer, das Unterrichtsmaterial für die Lehrer und die Kinder sowie die Organisation des Programms finanziert.

Im Schuljahr 2018/19 haben Paten die Teilnahme von 22.338 Klassen mit über 500.000 Kindern ermöglicht. Als Paten engagieren sich vor allem Eltern, Firmen, Krankenkassen und Lions Clubs.

Zeigen Sie Ihr Engagement!

- Auf Wunsch erhalten Paten eine Paten-Urkunde (ab 50 € Patenschaftsbetrag)
- Sie können kostenlos unser Patenplakat bestellen, um in Ihrem Geschäft oder Büro auf Ihre Förderung von Klasse2000 hinzuweisen
- Sie können ein Klasse2000-Webbanner auf Ihrer Homepage einbinden, Download unter www.klasse2000.de/downloads/webbanner



Paten für unsere Klasse!

Wen können Eltern und Schulen ansprechen?

Viele Menschen und Organisationen sind bereit, sich für die Gesundheit von Kindern einzusetzen und Klasse2000 an einer Grundschule vor Ort finanziell zu unterstützen. Voraussetzung dafür ist: Sie müssen gefragt werden!

Schulen oder engagierte Eltern können sich z. B. wenden an

- Service Clubs (Lions, Rotary, Zonta, Inner Wheel, Kiwanis),
- Firmen,
- Regionale Stiftungen und Vereine, zu deren Zweck die Förderung von Gesundheit oder Kindern gehört,
- Krankenkassen,
- Apotheken,
- Bürgermeister, Landräte,
- Sparkassen und Banken,
- niedergelassene Ärzte,
- Je nach regionalen Gegebenheiten: Quartiere, Gesundheitskonferenzen, Präventionsräte etc.
- Eltern,
- Förderverein der Schule.

Nutzen Sie alle verfügbaren persönlichen Kontakte: Gerade Firmen erhalten eine Vielzahl von Spendenbitten, und deshalb ist es entscheidend, dass Sie mit Ihrem Anliegen überhaupt „durchdringen“. Wir senden Ihnen gerne Informationsmaterial für die Patengewinnung, bitte wenden Sie sich an info@klasse2000.de.

Die Unterstützer für Klasse2000 freuen sich bestimmt über eine Rückmeldung, wie das Programm in „ihrer“ Klasse läuft, über einen kleinen Brief der Kinder, einen Dank oder eine Einladung zu einer Klasse2000-Stunde. Informieren Sie Ihre Spender und überzeugen Sie sie davon, dass sich eine langfristige Unterstützung von Klasse2000 lohnt!



Unsere Kooperationspartner*

Klasse2000 hat vielfältige Partner auf den unterschiedlichsten Ebenen. Hier eine Auswahl unserer Partner auf Bundes- und Länderebene.

Schirmherrschaft:

- Die Drogenbeauftragte der Bundesregierung

Wichtigster Partner:

- Die Lions Clubs in Deutschland



Weitere Partner:

- AOK Baden-Württemberg
- AOK Bayern – Die Gesundheitskasse
- AOK – Die Gesundheitskasse in Hessen
- AOK – Die Gesundheitskasse für Niedersachsen
- AOK Nordost – Die Gesundheitskasse
- AOK Nordwest – Die Gesundheitskasse
- BBBank Stiftung
- BKK mobil oil
- Bundesarbeitsgemeinschaft für Haltungs- und Bewegungsförderung e. V. (BAG)
- Bundeszentrale für gesundheitliche Aufklärung (BZgA)
- Bundeszentrum für Ernährung (BZfE)
- Deutsche Liga für das Kind, „Kindergarten Plus“
- Hessisches Kultusministerium
- In Form – Deutschlands Initiative für gesunde Ernährung und mehr Bewegung
- Landesstelle für Suchtfragen Schleswig-Holstein e. V. (LSSH)
- Landeszentrale für Gesundheitsförderung in Rheinland-Pfalz e. V. (LZG)
- Minister für Bildung und Kultur im Saarland, Ulrich Commerçon (Schirmherrschaft)
- Ministerium für Bildung, Rheinland-Pfalz
- Ministerium für Bildung, Wissenschaft und Kultur, Schleswig-Holstein
- Ministerium für Kultus, Jugend und Sport, Baden-Württemberg
- Mondelēz International Foundation
- Niedersächsisches Kultusministerium
- Niedersächsisches Ministerium für Soziales, Gesundheit und Gleichstellung
- Novitas BKK
- pronova BKK
- Sächsische Landesvereinigung für Gesundheitsförderung e. V.
- Stiftung der deutschen Lions, Lions Quest
- Universität Bielefeld, Fakultät für Gesundheitswissenschaften
- Wertebündnis Bayern
- WIPIG – Wissenschaftliches Institut zur Prävention im Gesundheitswesen

Mitmachen - Spenden - Unterstützen

Engagieren Sie sich mit Klasse2000 für die Gesundheit von Kindern:

Gesundheitsförderung und Suchtvorbeugung sind eine gesellschaftliche Herausforderung, die die Unterstützung vieler engagierter Menschen braucht. Ohne das Engagement von Eltern, Paten, Lehrern, Gesundheitsförderern und zahlreichen Institutionen wäre das Programm Klasse2000 nicht realisierbar.

So können Sie Klasse2000 unterstützen:

- Informieren Sie andere über das Programm
- Werden Sie GesundheitsförderIn (S. 17)
- Führen Sie das Programm an Ihrer Schule ein (S. 18)
- Werden Sie Pate für eine oder mehrere Klassen (S. 14, 20)
- Gewinnen Sie Paten für Klasse2000 (S. 15)



Werden Sie GesundheitsförderIn!

Eine Besonderheit von Klasse2000 ist der Einsatz von speziell geschulten GesundheitsförderInnen. Sie gestalten zwei bis drei Unterrichtseinheiten pro Schuljahr und Klasse, in denen sie neue Themen einführen. Dafür bekommen sie ausgearbeitete Klasse2000-Unterrichtsvorschläge und bringen besondere Materialien mit, z. B. Stethoskope, Atemtrainer und Pausenbrot-Drehscheibe. Die Kinder sind von diesen Besuchen begeistert und die Lehrkräfte können die erhöhte Motivation für ihre eigenen Klasse2000-Stunden nutzen, in denen sie die Themen vertiefen. Der Einsatz der GesundheitsförderInnen trägt zum hohen Umsetzungsgrad von Klasse2000 bei und wird von Lehrkräften und Schulleitungen besonders positiv bewertet.

Die GesundheitsförderInnen führen ihre Stunden in Absprache mit den Lehrkräften durch. Zu Beginn jedes Schuljahres findet ein persönliches Gespräch für die Jahresplanung statt.

Für die Tätigkeit als GesundheitsfördererIn wird folgendes vorausgesetzt:

- Eine Qualifikation im Bereich Gesundheit oder Pädagogik.
- Erfahrungen in der Arbeit mit Kindern.
- Die regelmäßige Teilnahme an den eintägigen Klasse2000-Schulungen. Diese werden in allen Bundesländern kostenlos von den regionalen Koordinatorinnen angeboten. Für die Jahrgangsstufen 2-4 finden sie im Herbst statt, für die 1. Klassen zwischen Januar und März.

Die bundesweit 1.500 GesundheitsförderInnen sind meist selbstständig tätig, auf Honorarbasis oder ehrenamtlich. Das Honorar beträgt pauschal 30,00 €* pro Unterrichtseinheit, Lehrgespräch und Elternabend. Fahrtkosten werden erstattet. GesundheitsförderInnen können auch Mitarbeitende örtlicher Gesundheitsämter, Jugendämter oder Suchtberatungsstellen sein, die im Dienstauftrag tätig sind.

Der Verein Klasse2000 e. V. sucht laufend GesundheitsförderInnen.

Weitere Informationen:
www.klasse2000.de

* Stand: 01.03.2020

Das sagen GesundheitsförderInnen

„Es macht mir viel Freude zu sehen, wie sich manche Kinder durch KLARO entwickeln. Die Schüchternen gewinnen an Mut, Schüler zeigen mir ihr gesundes Pausenbrot, und die Kinder freuen sich, wenn ich komme.“

Gesundheitsförderin
aus Bayern

„Für mich war die Abwechslung sehr wichtig zwischen den Stunden der Gesundheitsförderin und meinen Stunden, die sich daran angeschlossen haben. Das ermöglichte es mir, auch mal in den Hintergrund zu treten, die Kinder zu beobachten und aus einer anderen Perspektive wahrzunehmen. Und durch die einführenden Stunden der Gesundheitsförderin hatte ich einen Impuls, den ich aufnehmen konnte.“

Lehrerin aus Schleswig-Holstein

„Die Gesundheitsförderer sind sehr sinnvoll, weil eine Person von außen kommt, die die Kinder nicht täglich sehen, die sehr viel Motivation in die Klasse bringen kann, die neue Impulse setzt. Begeisterung weckt. Die Kinder sind sehr aufgeweckt, sehr konzentriert, sehr neugierig auf neue Personen“

Gesundheitsförderin aus Baden-Württemberg

5 gute Gründe, Klasse2000-GesundheitsförderIn zu werden:

- Mit Klasse2000 setzen Sie sich dafür ein, dass Kinder gesund aufwachsen
- Das Programm ist erprobt, wirksam und gut umsetzbar
- Die Arbeit mit den Kindern macht viel Spaß
 - Wir bieten kostenlose, qualifizierte Schulungen und ausgearbeitete Konzepte
 - Sie sind zeitlich flexibel: freie Terminplanung vormittags während der Schulzeit



Wenn Sie Klasse2000-GesundheitsförderIn werden möchten ...

... senden Sie bitte eine kurze Bewerbung – Anschreiben, Lebenslauf, Referenz – an Ihre Regionale Koordinatorin oder an den Verein Programm Klasse2000 e. V. (Kontakt siehe S. 23).

Damit Ihre Schule an Klasse2000 teilnehmen kann, benötigen wir von Ihnen:

- Die unterschriebene Anmeldung (S. 19)
- Von jedem Paten eine ausgefüllte Patenschaftserklärung (S. 21)

Teilnahmebedingungen für Schulen

1. Schulleitung und Kollegium haben sich gemeinsam für Klasse2000 entschieden. Das Programm läuft von der 1. bis zur 4. Jahrgangsstufe. Es können 1. (bzw. Eingangs-)Klassen angemeldet werden. Die Anmeldung ist verbindlich und gilt grundsätzlich für die gesamte Programmlaufzeit, auch bei Lehrkraftwechsel.
2. Klasse2000 wird über Patenschaften finanziert. Jede Klasse benötigt eine Patenschaft. Die Anmeldung ist nur gültig, wenn für die Klassen Patenschaftserklärungen (insgesamt 220 € pro Klasse und Schuljahr, Stand: Schuljahr 2019/20) beigefügt sind, mindestens für das 1. Jahr der Teilnahme. Patenschaftserklärungen für die folgenden 3 Schuljahre können auch später noch vorgelegt werden.
3. Wesentliches Programmelement ist die Durchführung von 2 bis 3 Impulsstunden pro Schuljahr durch geschulte Klasse2000-GesundheitsförderInnen, die vom Verein Klasse2000 beauftragt werden. Sollte im Ausnahmefall keine GesundheitsförderIn zur Verfügung stehen, ist die Teilnahme der Klasse nicht möglich.
4. Die Schule kann selbst geeignete GesundheitsfördererInnen vorschlagen (z. B. SchulsozialarbeiterInnen, ÜbungsleiterInnen, qualifizierte Eltern usw.). Die zuständige Regionale Koordinatorin von Klasse2000 setzt sich ggf. mit der Schule in Verbindung.
5. Die Lehrkräfte kooperieren mit den GesundheitsförderInnen und stellen die nötige Zeit für Informationsgespräche und Unterrichtsstunden zur Verfügung. Im Unterricht sind die Lehrkräfte in der Klasse anwesend und haben die Aufsichtspflicht.
6. Die Lehrkräfte gestalten zusätzlich zu den Stunden der GesundheitsförderInnen weitere Klasse2000-Stunden. In jedem Schuljahr erhalten sie von Klasse2000 Unterrichtsvorschläge und Materialien für bis zu 12 Stunden.
7. Die Schule ist grundsätzlich bereit, an Befragungen zum Programm Klasse2000 teilzunehmen.

So melden sich Schulen für Klasse2000 an

Wenn Sie Klasse2000 an Ihrer Schule einführen möchten, sollten Schulleitung, Lehrer und Eltern gut über das Programm informiert sein und sich gemeinsam dafür entschieden haben, dass angemeldete Klassen vier Jahre daran teilnehmen. Das Konzept ist auf diese Zeit angelegt und die Themen bauen aufeinander auf. Auch nach einem Lehrerwechsel soll das Programm deshalb weitergeführt werden.

Der Ablauf eines Schuljahres mit Klasse2000

- Schulen erhalten das Klasse2000-Material für die ersten Klassen im zweiten Schulhalbjahr. Bei vollständiger Anmeldung bis Mitte Dezember kommt das Material im Februar. Bei späterer Anmeldung wird das Material später verschickt.
- Das Material für die zweiten bis vierten Klassen kommt in den ersten 4 Wochen nach Beginn des Schuljahres.
- Vor Programmstart besprechen Lehrkräfte und GesundheitsförderInnen die Themen und Termine.
- Pro Schuljahr halten die GesundheitsförderInnen zwei bis drei Unterrichtseinheiten, bei denen die Lehrkraft dabei ist. Die weiteren Klasse2000-Stunden (bis zu 12) gestalten die Lehrkräfte selbständig.



Bitte in Druckschrift ausfüllen

Anmeldung der Klassen

Name der Schule: _____

Straße/Nr. _____

PLZ _____ Ort _____

Tel.: _____ Fax: _____

E-Mail: _____

Schulleitung: _____
Vorname Nachname

Wir melden folgende 1. (bzw. Eingangs-) Klasse/n verbindlich ab dem Schuljahr 2020/2021 für vier Jahre an:

Unsere Schule ist mit den **Teilnahmebedingungen (S. 18)** einverstanden. Die Klassen können nur aufgenommen werden, wenn für sie **Patenschaftserklärungen** über insgesamt 220 € pro Klasse und Schuljahr beigefügt sind, mindestens für das erste Jahr der Teilnahme.

Klasse	Anzahl Kinder	Lehrkraft Vorname	Nachname	Patenname/n
				(Nur gültig mit Patenschaftserklärung/en)
				(Nur gültig mit Patenschaftserklärung/en)
				(Nur gültig mit Patenschaftserklärung/en)
				(Nur gültig mit Patenschaftserklärung/en)

Bitte geben Sie weitere Klassen auf einem zweiten Bogen an.

- Die Klassen sind jahrgangsgemischt
- Es sind Klassen einer Förderschule, Art:
- Wir als Schule möchten eine neue Klasse2000-GesundheitsförderIn für die Klassen vorschlagen

Datenschutzerklärung: Der Verein Programm Klasse 2000 e.V. schützt personenbezogene Daten nach der EU-DSGVO und dem Bundesdatenschutzgesetz. Die Daten werden zur maschinellen Weiterverarbeitung und zur Verwaltung der teilnehmenden Klassen verwendet. Die Daten werden zu keinem anderen Zweck verwendet und an Dritte nicht weitergegeben. Einzelheiten entnehmen Sie bitte unserer Datenschutzerklärung unter www.klasse2000.de. Auf Anfrage schicken wir Ihnen unsere Datenschutzerklärung auch gerne zu



Ort, Datum

Unterschrift der Schulleitung

Informationen für Paten

Durch eine Patenschaft für eine Schulklasse fördern Sie die gesunde Entwicklung von Kindern – eine wichtige Investition in die Zukunft, für die wir uns herzlich bei Ihnen bedanken!

Der Patenschaftsbetrag liegt bei 220 € pro Klasse und Schuljahr. Das Geld wird für die Entwicklung und Herstellung der Materialien, die Schulung und den Einsatz der Gesundheitsförderer sowie die Organisation des Programms benötigt. Jeder Euro kommt ausschließlich Klasse2000 zugute und kann steuerlich abgesetzt werden.

Klasse2000 wird von der 1. bis zur 4. Klasse durchgeführt. Eine Patenschaft sollte sich möglichst über die gesamten 4 Jahre erstrecken, kann aber auch für einen kürzeren Zeitraum übernommen werden.

Für die Umsetzung des Programms ist es sinnvoller, wenn aus einer Schule alle 1. Klassen in das Programm aufgenommen werden und nicht einzelne 1. Klassen aus mehreren Schulen.

Die Übernahme einer Patenschaft

Wenn Sie Pate werden möchten, füllen Sie bitte die Patenschaftserklärung (S. 21 oder unter www.klasse2000.de) vollständig aus, geben sie an Ihre Schule oder senden sie an das Klasse2000-Team. Wenn Sie noch nicht wissen, welche Klasse Sie fördern möchten, können wir Ihnen dazu einen Vorschlag machen.

Ihre Spende

Nach der Übernahme einer Patenschaft erhalten Sie von uns eine schriftliche Spendenbitte.

(1. Klasse: ab Februar, Klasse 2- 4: ab August/September des laufenden Schuljahres). Bitte überweisen Sie nicht vorher.

Nach dem Eingang Ihrer Spende senden wir Ihnen unaufgefordert eine Zuwendungsbestätigung für das Finanzamt.

Kontakt zur Patenklasse

Wir begrüßen einen Kontakt zwischen Ihnen und Ihrer Patenklasse. Wenn auch Sie Interesse daran haben: sprechen Sie bitte Ihre Schule darauf an.

Wenn Sie möchten, wird Ihr Name in der Klasse bekannt gegeben und die Kinder tragen ihn in ihre Klasse2000-Hefte ein. Wir informieren Sie regelmäßig über Klasse2000 und senden Ihnen unsere jährliche Zeitung KLARO-Text.



Informationsmaterial

Weiteres Informationsmaterial finden Sie im Downloadbereich unserer Homepage: www.klasse2000.de/downloads/infomaterial

Gerne senden wir es Ihnen auch in gedruckter Form.



Einen schnellen Überblick über das Programm bieten unsere Filme: www.klasse2000.de, **KLAROs Welt**



Weitere Informationen und Kontakt

Verein Programm Klasse2000 e. V. · Feldgasse 37 · 90489 Nürnberg
Tel. 0911 89121-0 · Fax: 0911 89121-30 · E-Mail: info@klasse2000.de · Internet: www.klasse2000.de

Ihre Ansprechpersonen sind:

- **Gabriele Menz – 0911 89121-10**
gabriele.menz@klasse2000.de
(Sachbearbeitung, Paten, Schulen und Gesundheitsförderer)
- **Gabriele Jodoin – 0911 89121-20**
gabriele.jodoin@klasse2000.de
(Sachbearbeitung, Paten, Schulen und Gesundheitsförderer)
- **Alexandra Roseneck – 0911 89121-22**
alexandra.roseneck@klasse2000.de
(Sachbearbeitung, Paten, Schulen und Gesundheitsförderer)
- **Winfried Amon – 0911 89121-12**
winfried.amon@klasse2000.de
(Material und Infoversand)
- **Karina Fuchs – 0911 89121-15**
karina.fuchs@klasse2000.de
(Leitung Regionale Koordination, Gesundheitsförderer)
- **Andrea Dokter – 0911 89121-17**
andrea.dokter@klasse2000.de
(Leitung Öffentlichkeitsarbeit)
- **Brigitte Horst – 0911 89121-25**
brigitte.horst@klasse2000.de
(Öffentlichkeitsarbeit)
- **Petra Schnellmann – 0911 89121-14**
petra.schnellmann@klasse2000.de
(Kaufmännische Leitung)
- **Regina Ohlwerter – 0911 89121-19**
regina.ohlwerter@klasse2000.de
(Unterrichtskonzept)
- **Hannah Krause – 0911 89121-662**
hannah.krause@klasse2000.de
(Digitale Konzepte)
- **Julia Feldmann – 0911 89121-18**
julia.feldmann@klasse2000.de
(Wissenschaftliche Begleitung)
- **Gabriele Eibert – 0911 89121-23**
gabriele.eibert@klasse2000.de
(Buchhaltung)
- **Bettina Schoch – 0911 89121-13**
bettina.schoch@klasse2000.de
(Buchhaltung)
- **Dirk Höcherl – 0911 89121-24**
dirk.hoecherl@klasse2000.de
(Einkauf und EDV)
- **Rebekka Frey – 0911 89121-21**
rebekka.frey@klasse2000.de
(Teamassistenz)
- **Thomas Duprée – 0911 89121-16**
thomas.dupree@klasse2000.de
(Geschäftsführer)

Regionale Koordinatorinnen

Baden-Württemberg Mitte und Ost

Marina Angladagis
Tel. 0911 89121-651, Fax-351
reg-bawue-mitte-ost@klasse2000.de

Baden-Württemberg Nord-Ost

Ingrid Müller-Barth
Tel. 0911 89121-663, Fax-363
ingrid.mueller@klasse2000.de

Baden-Württemberg West

Marlott Wowerath
Tel. 0911 89121-669, Fax-369
marlott.wowerath@klasse2000.de

Bayern Nord

Silke Kuhr
Tel. 0911 89121-661, Fax-361
silke.kuhr@klasse2000.de

Bayern Süd-Ost

Ulrike Dreihäupl
Tel. 0911 89121-655, Fax-355
ulrike.dreihaeupl@klasse2000.de

Bayern Süd-West

Michaela Scherbinek
Tel. 0911 89121-666, Fax-366
michaela.scherbinek@klasse2000.de

Berlin, Brandenburg

Karin Baar
Tel. 0911 89121-652, Fax-352
karin.baar@klasse2000.de

Hessen Süd

Sabine Keller
Tel. 0911 89121-659, Fax-359
sabine.keller@klasse2000.de

Hessen Nord und Thüringen

Stefanie Buchroth
Tel. 0911 89121-654, Fax-354
stefanie.buchroth@klasse2000.de

Niedersachsen Nord und Bremen

Iris Kluge
Tel. 0911 89121-660, Fax-360
iris.kluge@klasse2000.de

Niedersachsen Süd

Susanne Trapp-Fuhse
Tel. 0911 89121-668, Fax-368
susanne.trapp@klasse2000.de

Nordrhein-Westfalen, Rheinland-Ruhrgebiet

Dr. Caroline Bentgens
Tel. 0911 89121-653, Fax-353
caroline.bentgens@klasse2000.de

Nordrhein-Westfalen, Westfalen-Lippe

Anja Kaiser
Tel. 0911 89121-658, Fax-358
anja.kaiser@klasse2000.de

Nordrhein-Westfalen Süd

Bärbel Reccius
Tel. 0911 89121-664, Fax-364
baerbel.reccius@klasse2000.de

Nordrhein-Westfalen Nord

Petra Suer-Meiners
Tel. 0911 89121-667, Fax-367
petra.suer@klasse2000.de

Rheinland-Pfalz

Martina Jonas
Tel. 0911 89121-657, Fax-357
martina.jonas@klasse2000.de

Saarland

Karina Fuchs
Tel. 0911 89121-15 Fax-30
karina.fuchs@klasse2000.de

Sachsen und Sachsen-Anhalt

Dr. Ewa Rojek-Biermann
Tel. 0911 89121-665, Fax-365
ewa.rojek@klasse2000.de

Schleswig-Holstein, Hamburg, Mecklenburg-Vorpommern

Ruth Huthmacher
Tel. 0911 89121-656, Fax-356
ruth.huthmacher@klasse2000.de

Distrikt-Beauftragte der Lions Clubs

BN, Bayern Nord - Norbert Mattusch
norbert.mattusch@lions-rh.de

BS, Bayern Süd - Andrea Alber-Bischoff
consultant@alber-bischoff.de

MN, Hessen - Dr. Stefanie Maier
stefanie@maier.net

**MS, Rheinland-Pfalz, Saarland,
Hessen Süd**

Thomas Jakubowski
Pfr.Jakubowski@web.de

N, Schleswig-Holstein und Hamburg

Dieter Schramm
schramm-nieb@web.de

NB, Niedersachsen Nord, Bremen

Maik Groß
kkl2000@lions-111nb.de

NH, Niedersachsen Süd

Annegret Heumann
asheumann@t-online.de

NW, Niedersachsen West

Christine Graen
christine@graen-os.de

**ON, Berlin, Brandenburg,
Mecklenburg-Vorpommern**

Thomas Körlin
info.lions.ebali@gmx.de

OS, Sachsen - Dr. Peter Grampp

petergrampp@t-online.de

**RN, Nordrhein-Westfalen
Rheinland Nord**

Jürgen Schwinges
juergen.schwinges@t-online.de

RS, Nordrhein-Westfalen Rheinland Süd

Dr. Gudrun Mieth-Leichsenring
gudrun.mieth@t-online.de

SM, Baden-Württemberg Ost

Willi Burger
willi.burger@web.de

SN, Baden-Württemberg Nord

Dr. Holger Isensee
isensee@pregizer-apotheke.de

SW, Baden-Württemberg West

Ursula Haindl
u_haindl@gmx.de

WL, Westfalen-Lippe - Dorothea Wehn

dorothea.wehn@gmx.de

WR, Westfalen Ruhr - Dr. Gertrud Ahr

gertrud.ahr@t-online.de





»Wenn man in der Schule was fürs Leben lernen soll, dann doch am besten, wie man gesund und lebendig bleibt!

Klasse2000 ist klasse! «

Dr. Eckart von Hirschhausen

Copyright Steffen Jänicke

Ehrenamtlicher Klasse2000-Botschafter

