



LeSuBiA

“Lebenssituation, Sicherheit und Belastung im Alltag”
Eine geschlechterübergreifende Opferbefragung zu Partnerschaftsgewalt, sexualisierter Gewalt und digitaler Gewalt

Projektziele

- Umsetzung der Anforderungen der **Istanbul Konvention**
- **Erhebung repräsentative Dunkelfelddaten zu Gewalterfahrungen** mit einem Fokus auf Partnerschaftsgewalt, sexualisierte Gewalt und digitale Gewalt
- Schaffung einer Grundlage zur **Entwicklung von evidenzbasierten politischen Maßnahmen und effektiven Präventions- und Interventionsmaßnahmen gegen Gewalt**
- **Umsetzung eines elaboriertes und komplexen Studiendesign** mit großer Stichprobe und Oversampling von Personen mit Migrationshintergrund für tiefgehende Analysen



Projektteam (BKA)



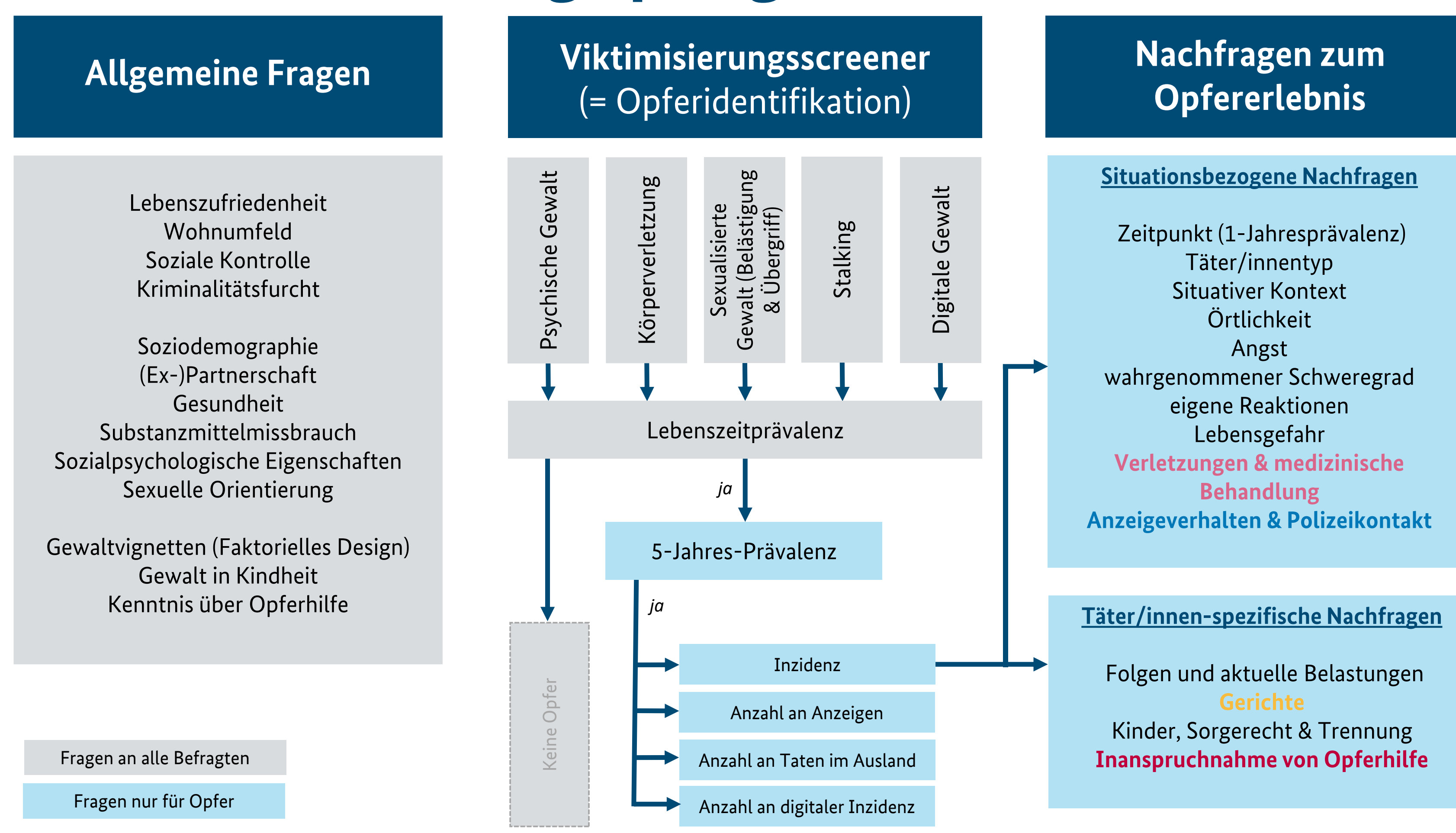
Dr. Nathalie Leitgöb-Guzy (Projektleitung)
Dr. Ina Bieber
Henrik Schwarze, M.A.

Kontakt

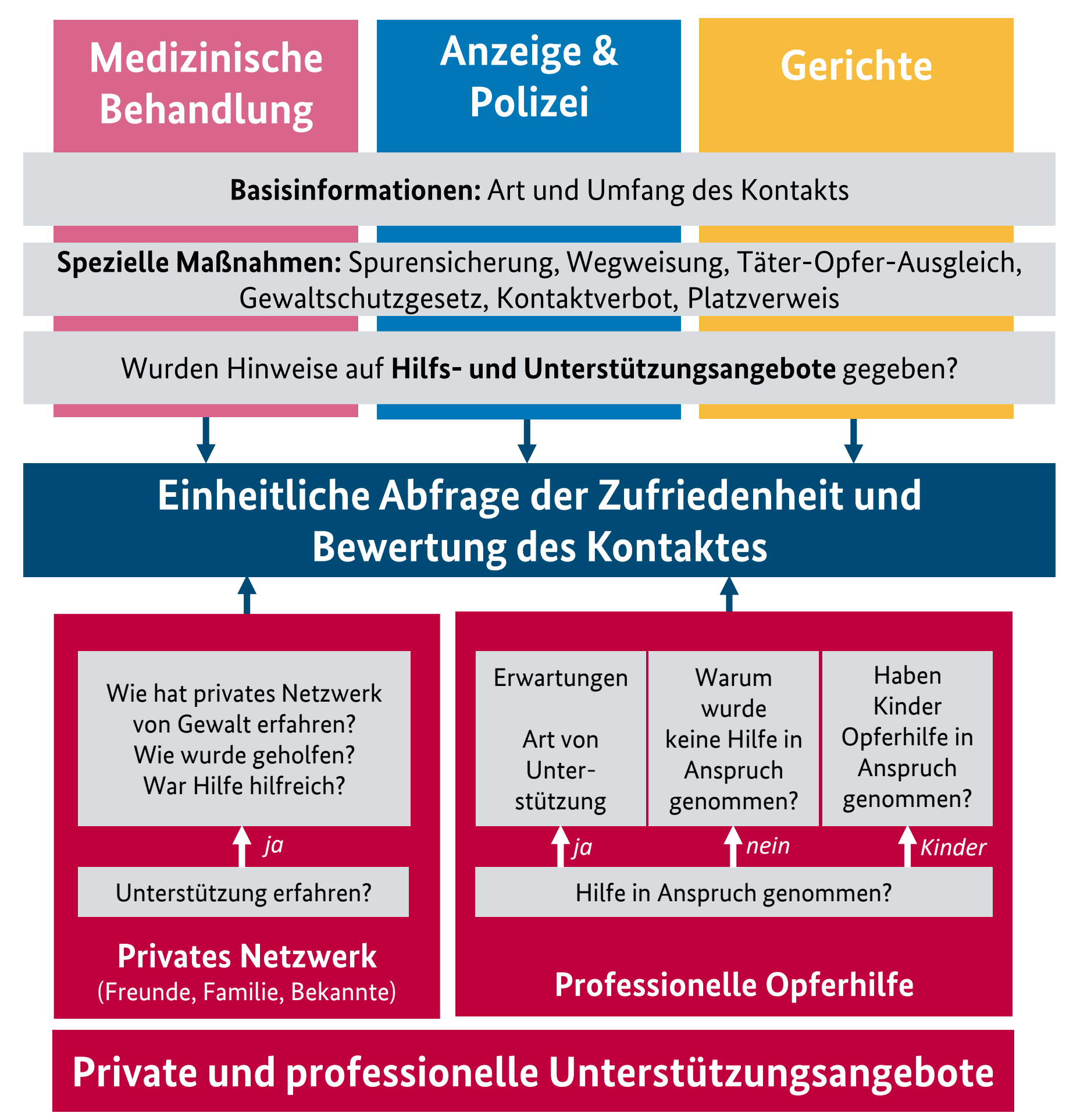


Homepage: www.bka.de/lesubia
E-Mail: lesubia@bka.bund.de

Inhalte des Frageprogramms



Kontakt zu Akteuren



Studiendesign



Grundgesamtheit	Die Grundgesamtheit besteht aus Personen im Alter zwischen 16 und 85 Jahren mit Hauptwohnsitz in Deutschland	
Stichprobe	Einwohnermeldeamtstichprobe, Zusatzstichprobe von Menschen mit Migrationshintergrund	
Studiendesign	Querschnittstudie im sequenziellen Mixed-Mode-Design	
Geplante Fallzahl	~ 22.000 Fälle (15.000 CAPI/CASI + ~ 4.500 Personen mit Migrationshintergrund aus Zusatzstichprobe + ~2.500 CAWI)	
Feldzeit	Mitte 2023 - Mitte 2024	
Umfragemodus	Persönlich-mündliches Interview (CAPI) mit einem selbstständig auszufüllenden CASI-Teil	Online-Befragung (CAWI) für Personen, die nicht an CAPI/CASI-Erhebung teilgenommen haben oder Sprachprobleme haben
Fragebogen	Hauptfragebogen (Bearbeitungsdauer ~ 60 min) fast ausschließlich geschlossene Fragen	Gekürzter Kernfragebogen (Bearbeitungsdauer ~ 30 min)
Sprachen	Deutsch, Arabisch, Englisch, Polnisch, Türkisch, Russisch	

Partner

- Bundesministerium für Familie, Senioren, Frauen und Jugend (**BMFSFJ**)
- Bundesministerium des Innern und für Heimat (**BMI**)
- Bundeskriminalamt (**BKA**)